



QUC

*Sistema Garantia da Qualidade das Unidades
Curriculares do IST*

Resultados 2012/13

Carla Patrocínio e Marta Graça
Núcleo de Estatística e Prospetiva (NEP)

Sumário

- Enquadramento
- Modelo geral de funcionamento
- Taxas de Participação/Envolvimento
- Classificação Resultados
- Principais Resultados 2012/13
- Evolução Resultados (desde 2010/11)
- *Follow up* dos Resultados
- Desenvolvimentos Previstos

Enquadramento

Do AFD (Sistema de Avaliação Funcionamento Disciplinas) ao

QUC (subsistema de garantia da Qualidade das Unidades Curriculares)

Novo Paradigma de Bolonha

Enfoque na aquisição de competências

Função Sumativa e Formativa

Estimular a auto análise e formação

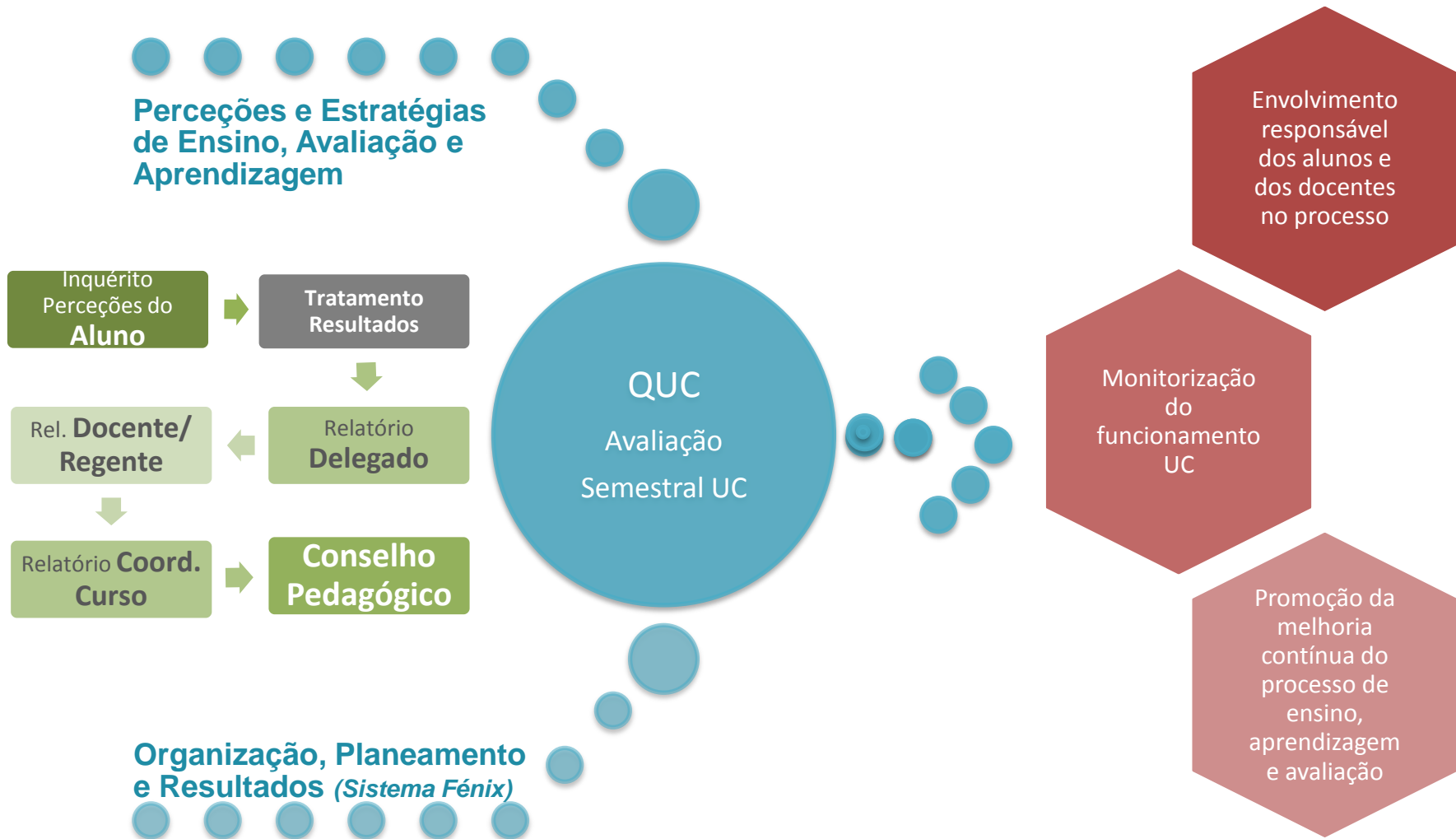
Mobilização dos resultados

Planos de ação

Avaliação Ensino Superior

SIQuIST

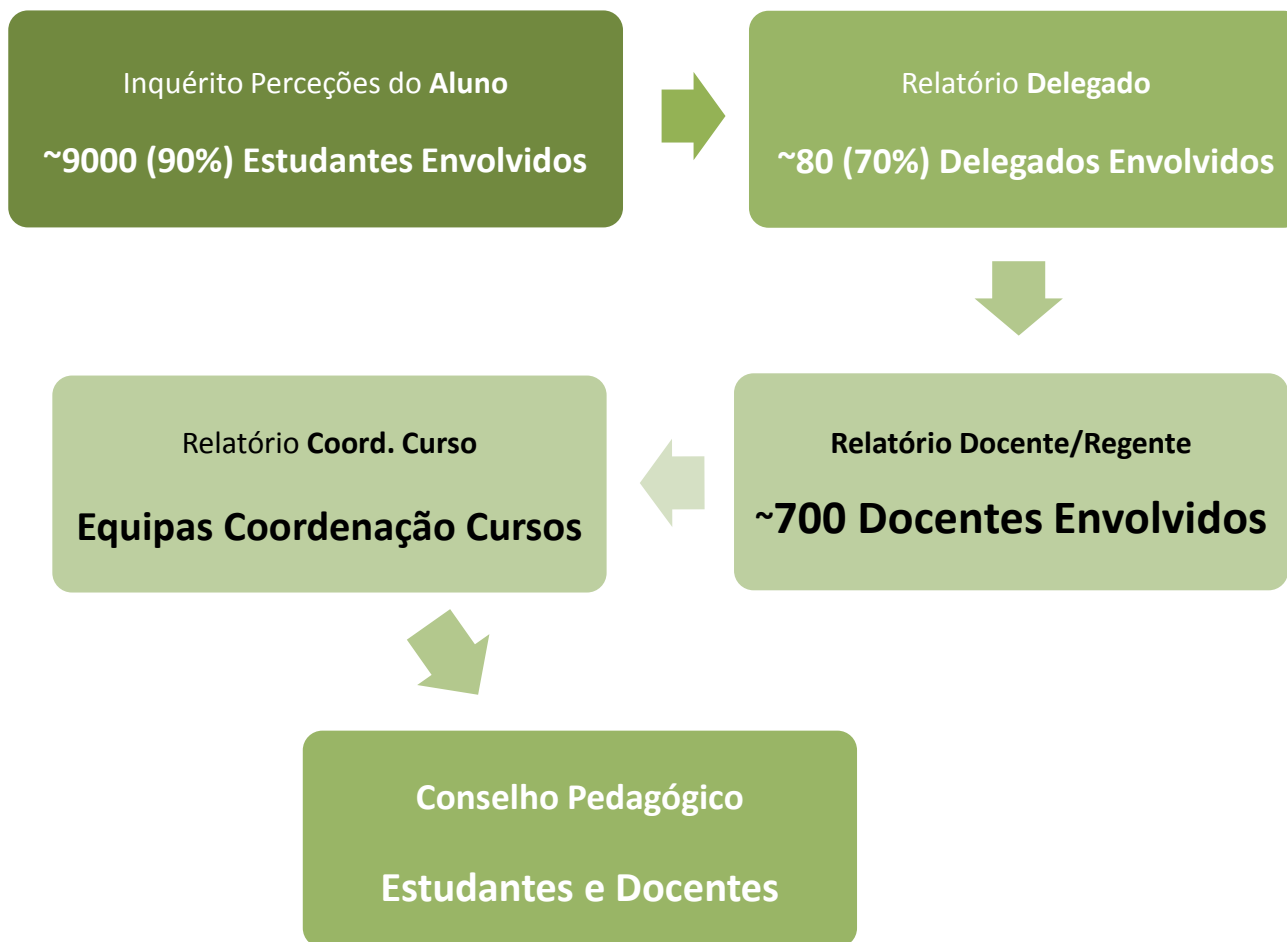
Modelo geral de funcionamento



Modelo geral de funcionamento

The screenshot shows a web browser window with the URL quc.ist.utl.pt. The page header includes the logo of Técnico Lisboa and a language selector set to 'English'. The main content area features a banner with the text 'Ensino e aprendizagem Uma responsabilidade partilhada' over a background image of a bar chart. Below the banner, a 'Missão' section states: 'O sistema de garantia da Qualidade das Unidades Curriculares do IST tem como objectivo acompanhar o funcionamento de cada Unidade Curricular, promovendo a melhoria contínua do processo de ensino, aprendizagem e avaliação.' A central call-to-action box with a graduation cap icon asks 'Como funcionam os QUC?' and says 'O novo vídeo explica.' A sidebar on the right contains a navigation menu with the following items: INÍCIO, O SISTEMA QUC, RESULTADOS, AUDITORIAS, PRÁTICAS DE DOCÊNCIA, RECURSOS, ARQUIVO DE NOTÍCIAS, and QUESTÕES (FAQ). A footer note mentions that questions can be clarified via a FAQ or email at cp@ist.utl.pt.

Taxas de Participação/Envolvimento



Classificação Resultados



Combinações resultados
inadequados ou a melhorar
→ **AUDITORIAS**

Resultados individuais
Docentes por tipo de aula

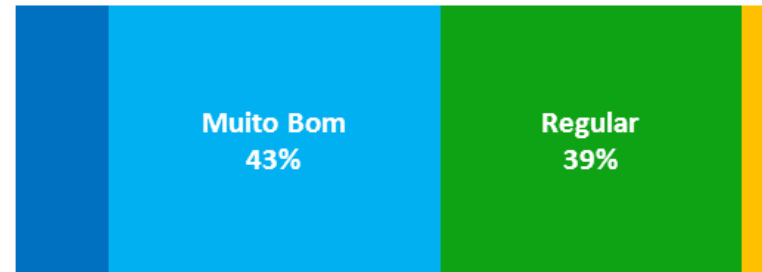
Excelente (blue), Muito bom (light blue), Regular (green),
A melhorar (yellow), Inadequado (red), Sem representatividade (grey)

Principais Resultados 2012/13



Resultados Trios Docente/UC/Tipo Aula:

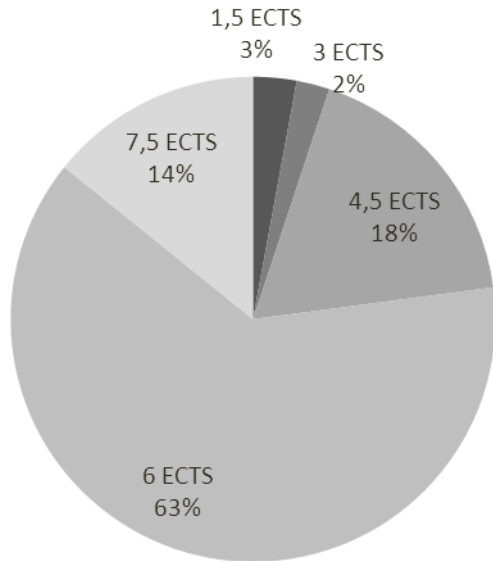
Excelente
12%



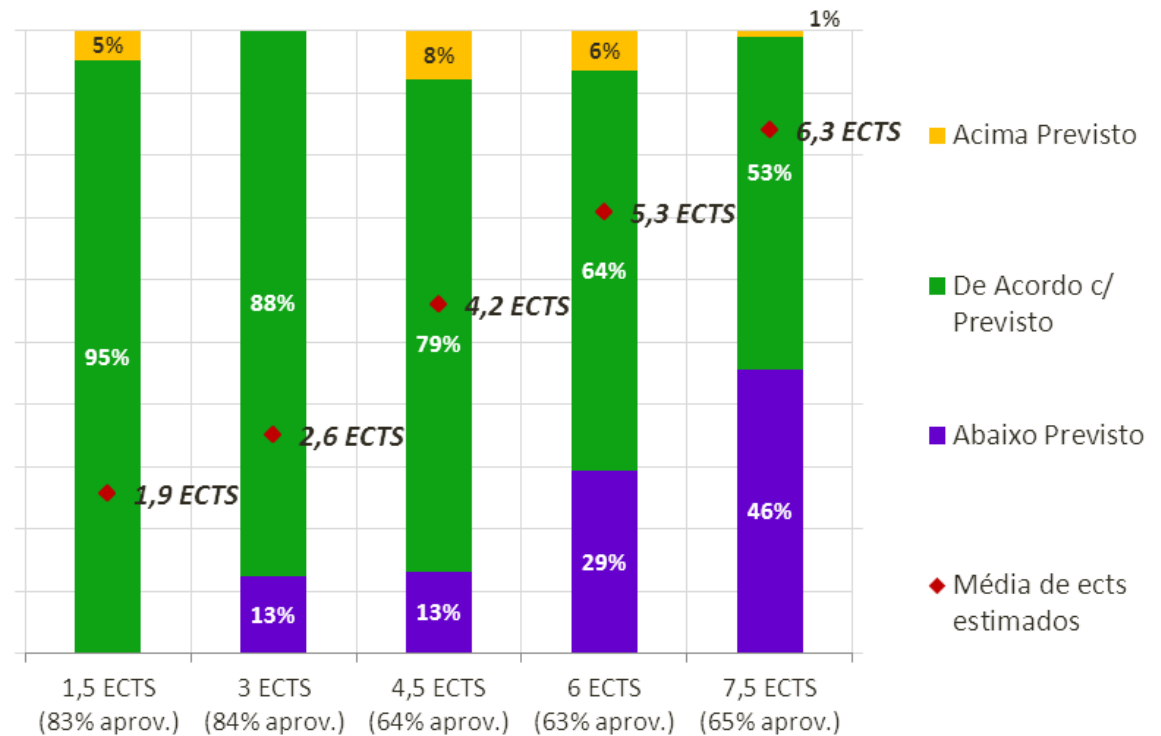
A Melhorar
3%

Principais Resultados 2012/13

Carga de trabalho

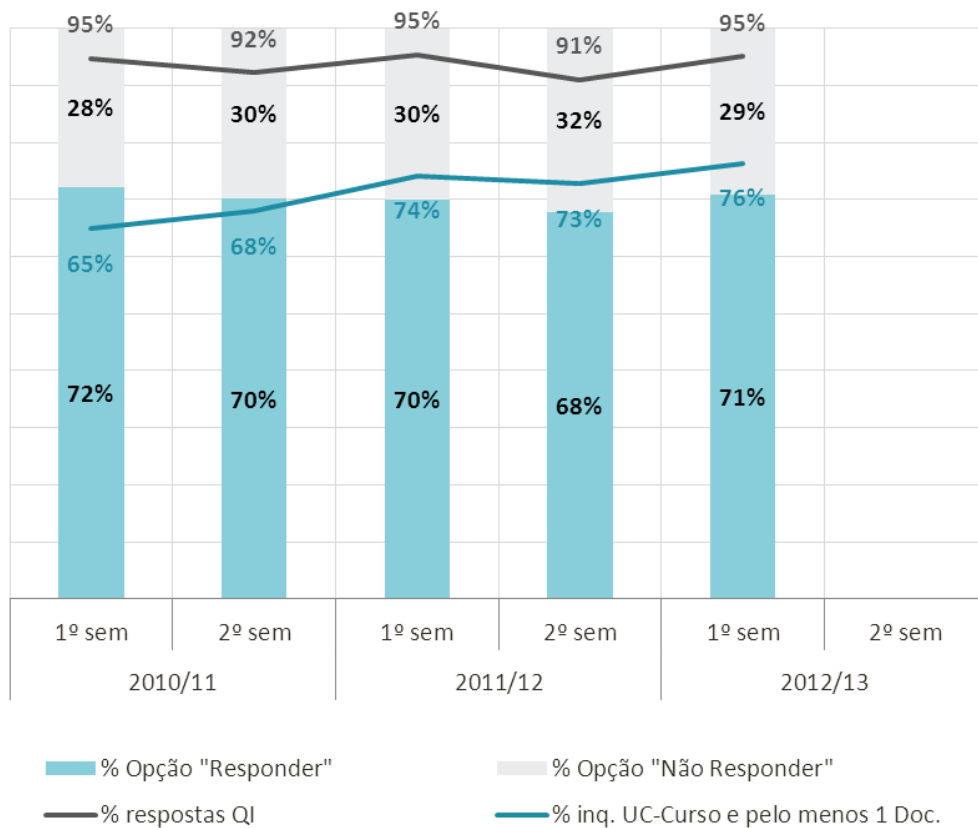


UC com representatividade

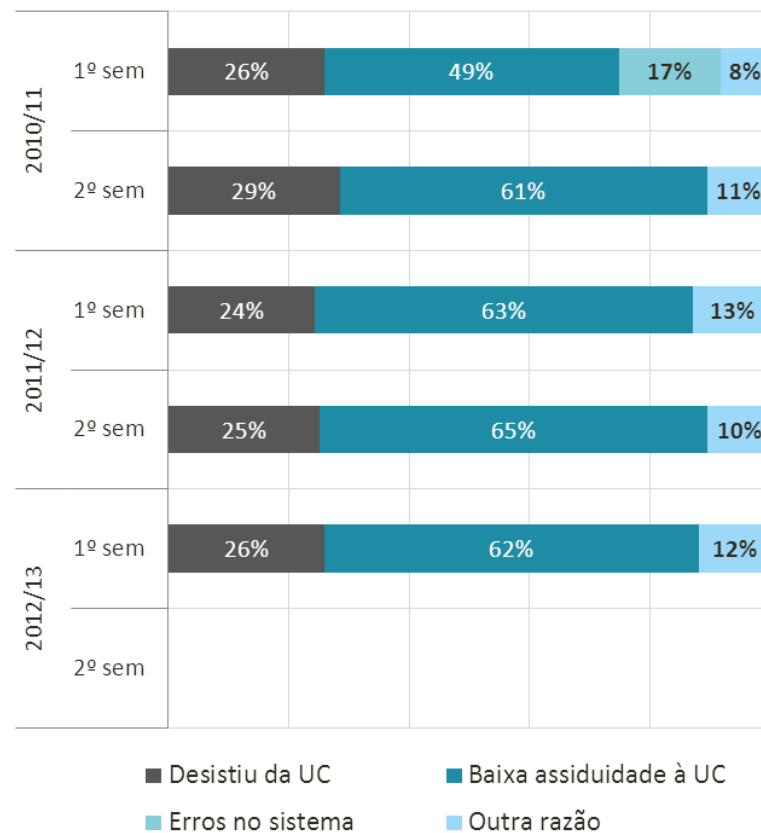


Evolução Resultados (desde 2010/11)

Taxas de participação

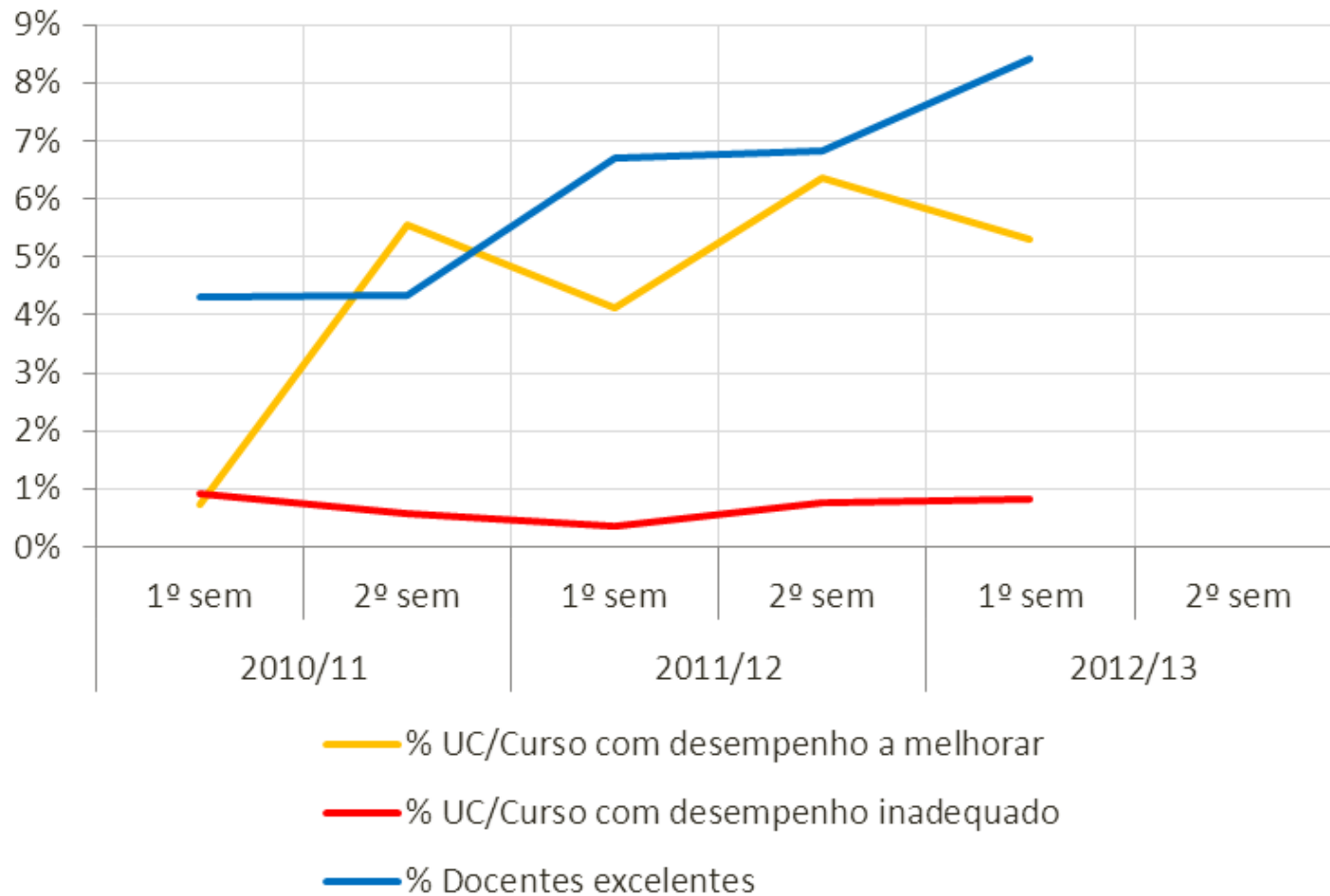


Razões para a "Não resposta"



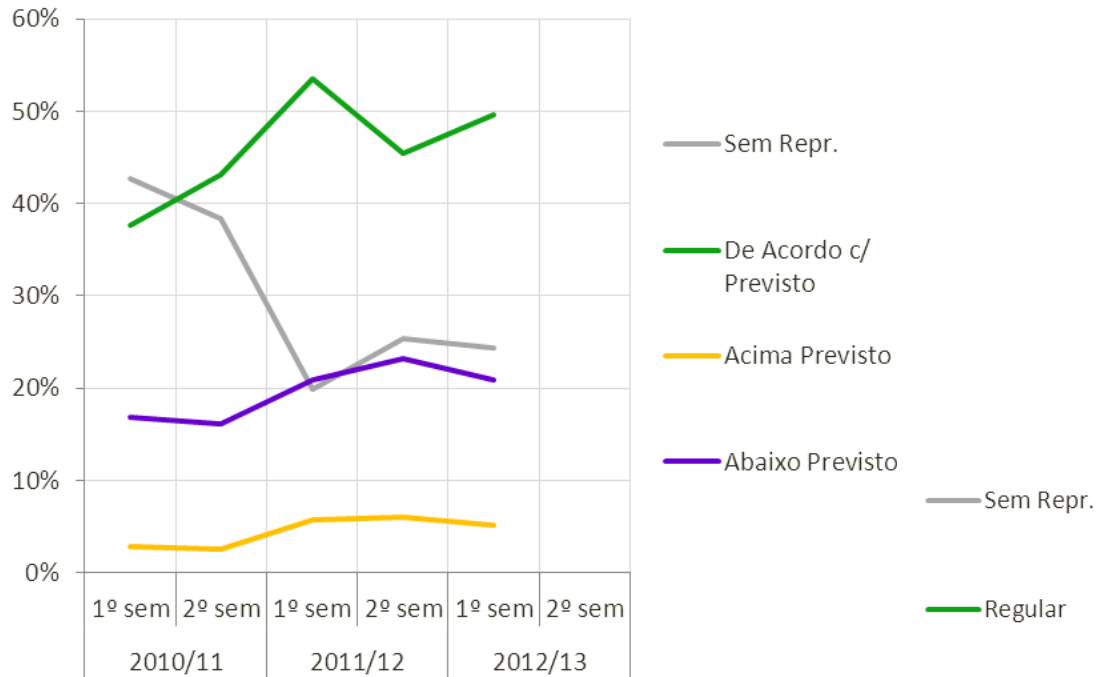
Evolução Resultados (desde 2010/11)

Resultados gerais

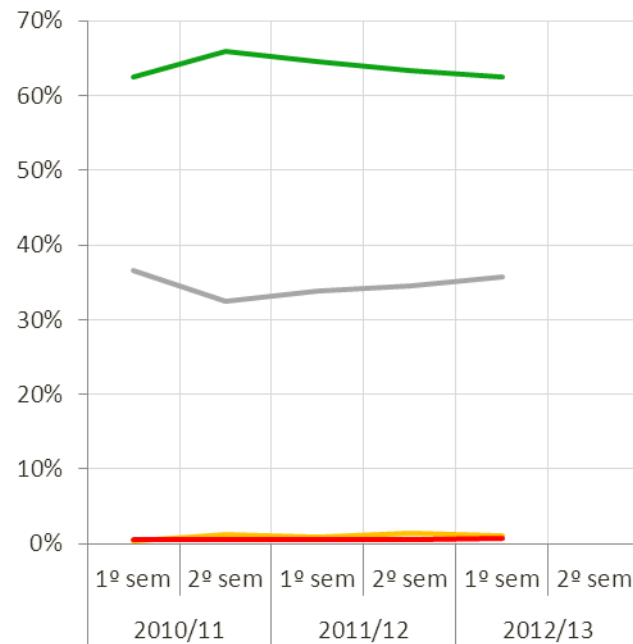


Evolução Resultados (desde 2010/11)

Carga de trabalho

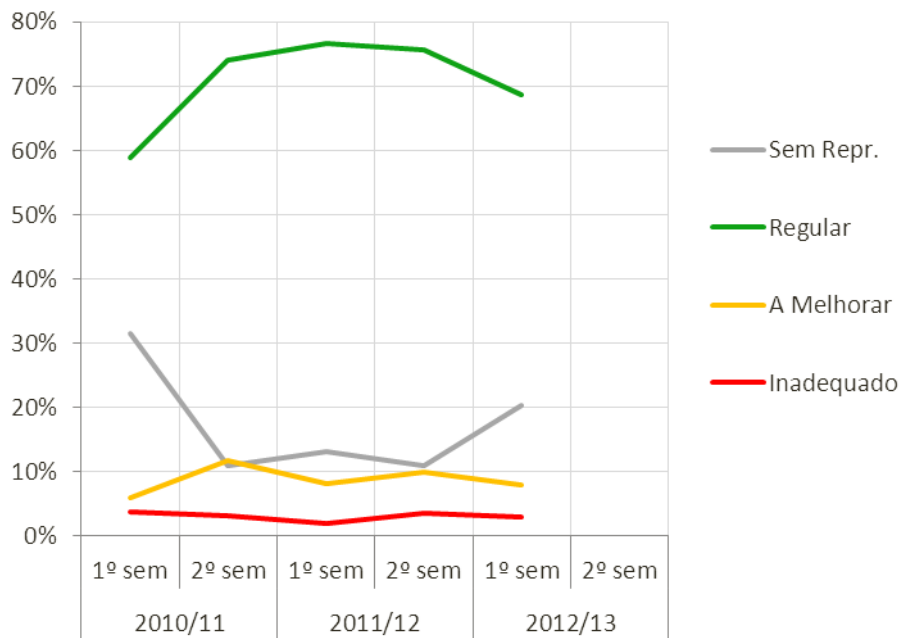


Organização da UC

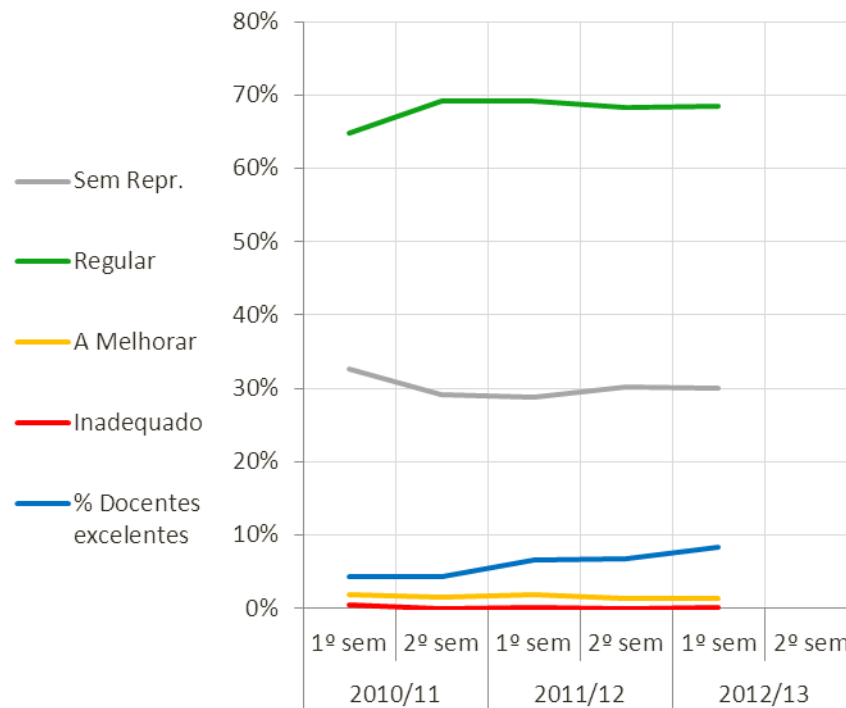


Evolução Resultados (desde 2010/11)

Avaliação da UC



Docência da UC



Follow up dos Resultados

QUC - Auditorias 1º Sem 2011/12 - Resumo de resultados

Departamento

Simulação

Exemplar	Resultados por grupo					
	Ano letivo - Semestre	Auditoria realizada?	Carga de trabalho	Organização	Avaliação	Docência
	2008/09 - 1ºSem	Não				
	2009/10 - 1ºSem	Não				
	2010/11 - 1ºSem	Não				
	2011/12 - 1ºSem	Sim				
	<p>Análise e conclusões</p> <p>a) Os métodos de avaliação descritos na página da disciplina foram alterados ao longo do semestre, falta de clareza nos critérios de atribuição das notas dos trabalhos. b) Os alunos indicaram ainda que a carga de trabalho ao longo do semestre foi muito elevada. c) O docente/regente preencheu os seus relatórios atribuindo 5 a todos os itens e sem quaisquer comentários.</p> <p>Medidas sugeridas</p> <p>a) Os critérios de avaliação devem ser claros e não ser alterados ao longo do semestre. b) O regente/docente(s) devem assegurar a calendarização e cumprimento da mesma relativamente à disponibilização de enunciados de trabalhos, publicação de notas e revisão de provas escritas pelos estudantes, cumprindo as normas de avaliação das UC do IST. c) O regente/docente deve preencher os relatórios respetivos em semestres futuros.</p> <p>Medidas implementadas</p> <p>Relativamente a esta UC a coordenação do curso em articulação com o Departamento, unidade orgânica responsável pela UC em questão, implementou as medidas sugeridas pelos auditores para esta UC. Tal foi conseguido através da substituição do professor auditado.</p> <p>Observações</p>					

Legenda:	De acordo com o previsto	Acima do previsto	Abaixo do previsto
	Regular	A melhorar	Inadequado
	Sem representatividade	Sem resultados	

NEP / CP
(Fev. 2013)

Seguimento
UC auditadas:
Ano auditoria

Follow up dos Resultados

Seguimento
UC auditadas:
Anos seguintes

UC 1

EExemplar		Resultados por grupo				
Ano letivo - Semestre	Auditoria realizada?	Carga de trabalho	Organização	Avaliação	Docência	
2008\09 - 1ºSem	Não					
2009\10 - 1ºSem	Não					
2010\11 - 1ºSem	Não					
2011\12 - 1ºSem	Sim					

UC 2

EExemplar		Resultados por grupo				
Ano letivo - Semestre	Auditoria realizada?	Carga de trabalho	Organização	Avaliação	Docência	
2007\08 - 2ºSem	Não					
2008\09 - 2ºSem	Não					
2009\10 - 2ºSem	Sim					
2010\11 - 2ºSem	Não					
2011\12 - 2ºSem	Não					

UC 3

EExemplar		Resultados por grupo				
Ano letivo - Semestre	Auditoria realizada?	Carga de trabalho	Organização	Avaliação	Docência	
2009\10 - 2ºSem	Não					
2010\11 - 2ºSem	Não					
2011\12 - 2ºSem	Não					

Legenda:	Carga de trabalho		De acordo com o previsto		Acima do previsto		Abaixo do previsto
	restantes grupos		Regular		A melhor		Inadequado
			Sem representatividade		Sem resultados		

NEP / CP
(Fev. 2013)

Desenvolvimentos Previstos

Alargamento QUC

- 3º ciclo
- Dissertações
- Projeto, tutoriais, etc.

Nova Universidade

- Integração
- Harmonização



Obrigada

mais informações em <http://quc.ist.utl.pt/>